

## Qualität und Service



Unser weltweites Netz von Vertriebs- und Servicemitarbeitern umfasst über 25 Niederlassungen. Kundenzufriedenheit ist für uns besonders wichtig.

Unsere Verpflichtung zur Qualität wird durch die ISO-9001:2015-Zertifizierung weiter unterstrichen. Wir halten uns an CE-Qualitäts- und Sicherheitspezifikationen und testen die Instrumente vollständig in unserem hauseigenen Testzentrum vor Auslieferung.

*European Application and Technology Centre (EATC), Berlin*

## Kundenschulungen & -trainings



Holen Sie das Beste aus Ihrem LECO Gerät heraus mit den instrumentenspezifischen Kundenschulungen von LECO. Unsere Trainings sind ideal geeignet für Benutzer von LECO Analysatoren, egal ob Anfänger oder Fortgeschrittene. Das Programm beinhaltet einen idealen Mix aus theoretischen Beiträgen und praktischem Arbeiten an den Geräten inklusive der Durchführung von notwendigen Wartungen der Geräte. Die Kurse bieten auch Networking-Möglichkeiten, um auch von anderen Benutzern zu lernen. Aktuell verfügbare Workshops und Schulungskurse sind auf unserer Website aufgelistet:

[eu.leco.com/events/tradeshows-conferences](https://eu.leco.com/events/tradeshows-conferences)

[eu.leco.com/events/workshops](https://eu.leco.com/events/workshops)

*“Jeder ist äußerst kompetent (brillant, wenn ich das sagen darf!) und bereit, bei Fragen/Problemen zu helfen. Ich bin erstaunt und äußerst zufrieden mit dem hohen Serviceniveau, das LECO bietet.”*

*LECO Kunde und Schulungsteilnehmer*

ISO-9001:2015 Q-994 | LECO is a registered trademark of LECO Corporation.

LECO, Pegasus, ChromaTOF, Folded Flight Path, FFP, High Resolution Deconvolution, HRD, KADAS, Encoded Frequent Pushing and EFP are registered trademarks of LECO Corporation. Microsoft, Windows are registered trademarks of Microsoft Corporation.

**LECO Corporation**  
3000 Lakeview Avenue | St. Joseph, MI 49085  
Phone: 269-985-5496  
[info@leco.com](mailto:info@leco.com) | [www.leco.com](http://www.leco.com)

**LECO Instrumente GmbH**  
Enscheder Straße 7 | 41069 Mönchengladbach  
Phone: +49 (0)2161 / 90233-0  
[info\\_de@leco.com](mailto:info_de@leco.com) | [eu.leco.com](http://eu.leco.com)

**LECO**  
EMPOWERING RESULTS

## CS744 Serie Kohlenstoff / Schwefel simultan



**LECO**  
EMPOWERING RESULTS



# CS744 Serie – Kohlenstoff- / Schwefel-Analysatoren

Die neue CS744 Serie setzt völlig neue Maßstäbe bei der Bestimmung von Kohlenstoff und Schwefel in Metallen, Mineralien und anderen anorganischen Feststoffen. Unsere neueste Geräteserie ist hervorgegangen aus einem langjährigen Kundendialog und innovativer Konstruktion. Die neue Softwareplattform gestattet die äußerst komfortable Bedienung über einen frei beweglichen Touchscreen ebenso wie über eine herkömmliche, externe Tastatur.

Weitere Highlights sind neben einem effizienteren HF-Ofen verbesserte IR-Detektoren, ein kompaktes Design und individuelle Automatisierungsvarianten.

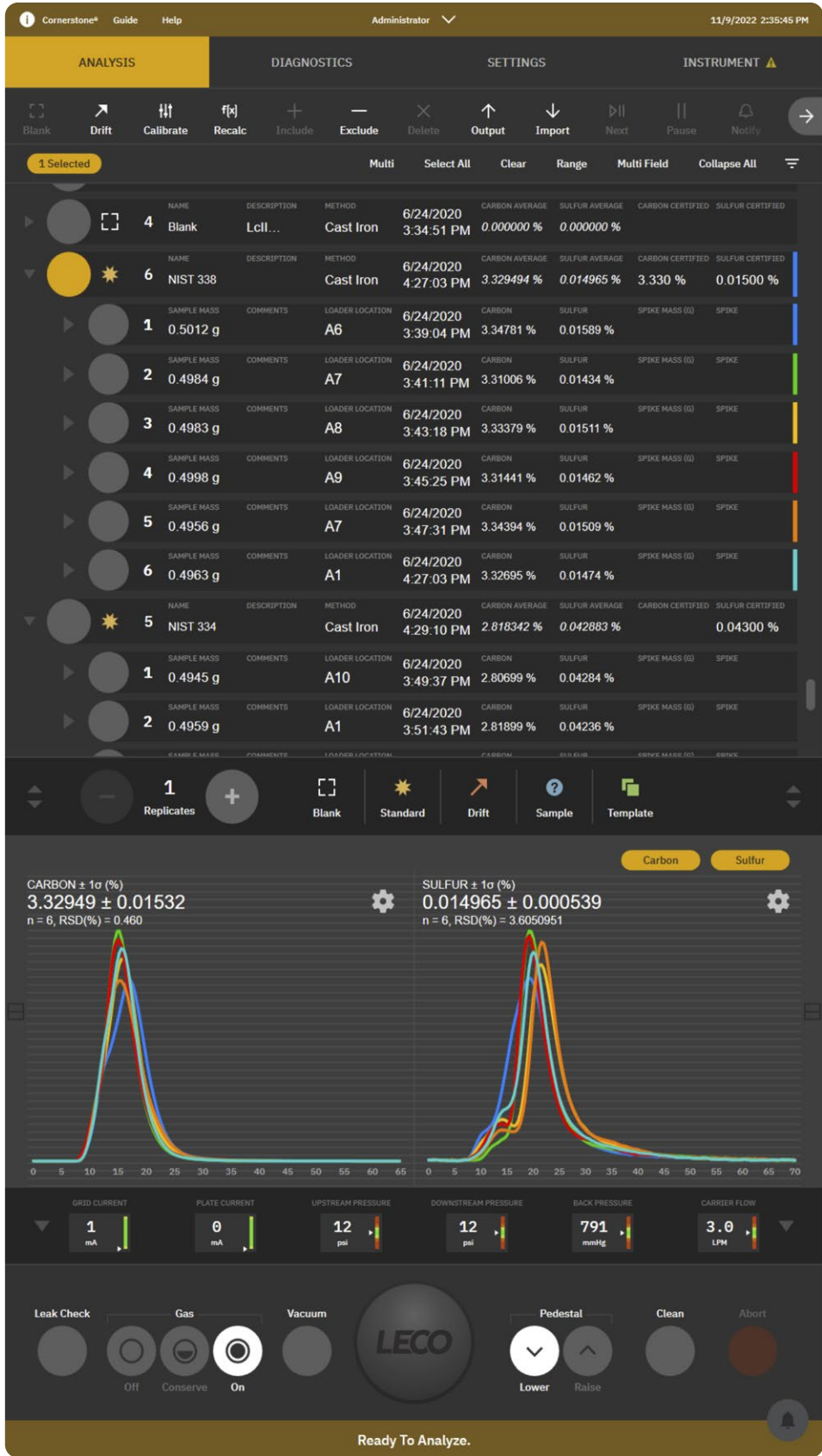
Die Analysatoren der CS744 Serie bieten modernste Technik auf kleinstem Raum, gepaart mit einzigartigem Bedienungskomfort und somit wertvolle Vorteile für den täglichen Betrieb in Industrie und Forschung.



# Benutzerfreundliche CORNERSTONE® Software

Die exklusive Cornerstone Software mit Touchscreen-Bedienung gewährleistet den schnellen und einfachen Zugriff auf Analysenüberwachung, Methodenparameter, Diagnose, Datenausgabe und Statistik dank einer sehr übersichtlichen Benutzeroberfläche. Hervorgegangen aus intensiver Zusammenarbeit mit Kunden und innovativer

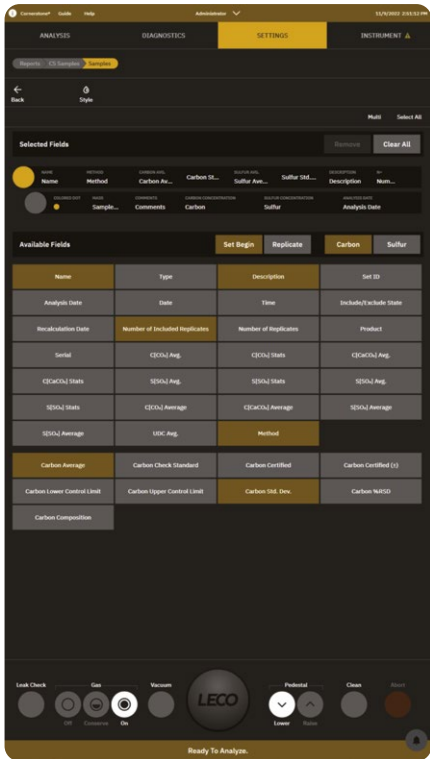
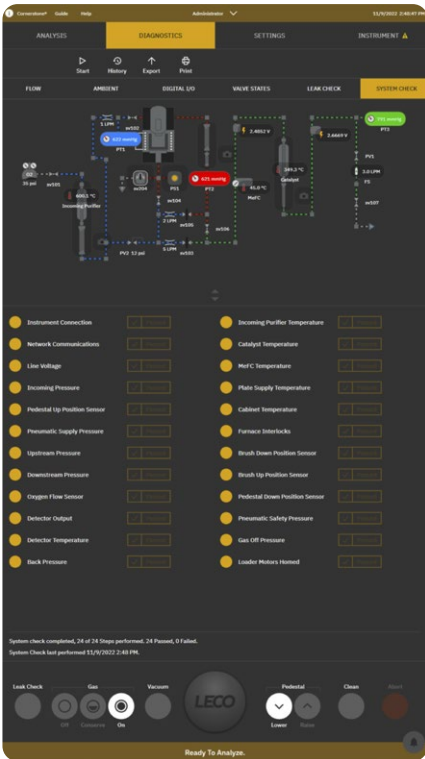
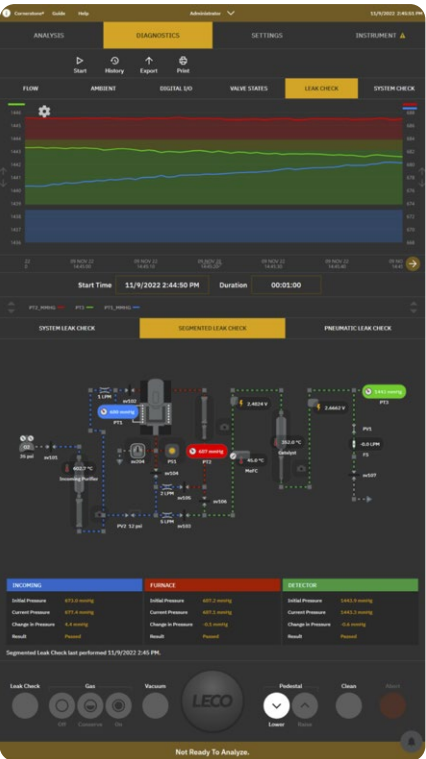
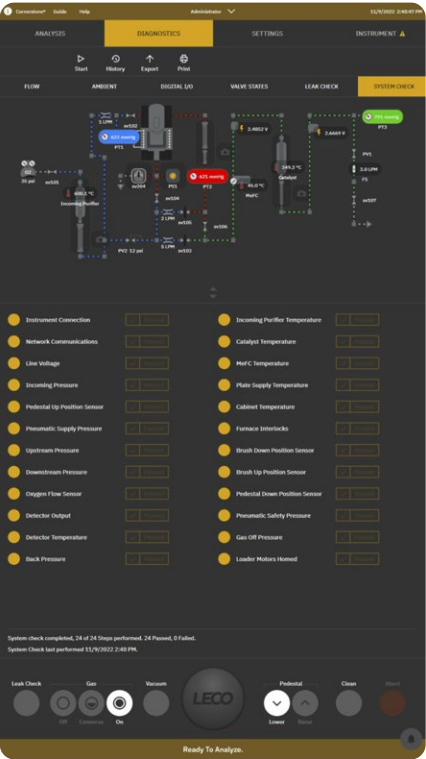
Entwicklung, erlaubt Cornerstone über einen einzigen Analysenbildschirm den schnellen und bequemen Zugriff auf alle wichtigen Betriebsdaten für die tägliche Routine. Die intelligente Darstellung und Gruppierung von Messergebnissen vereinfacht die Datenausgabe und erzeugt vollautomatisch relevante Statistiken.



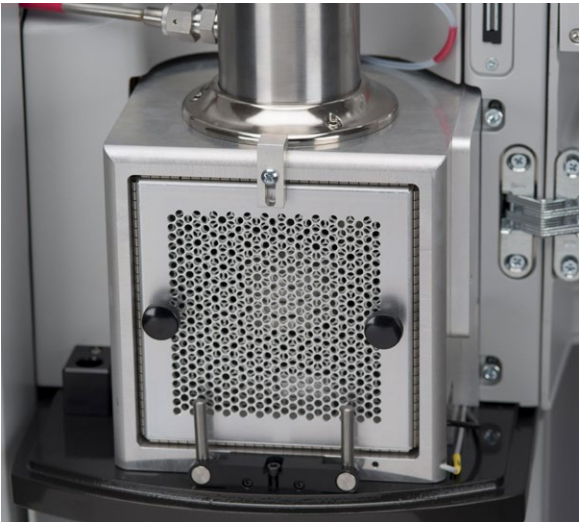


# Software – Merkmale und Vorteile

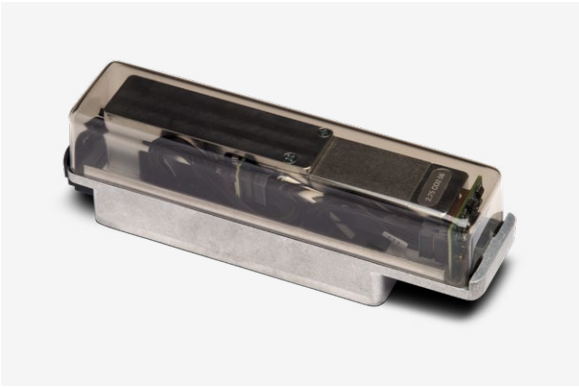
- Die CORNERSTONE® Software ist in vier Abschnitte aufgeteilt – Analyse, Diagnose, Einstellungen, und Instrument – zur einfachsten intuitiven Navigation
- Toolbars, Slider und Drop-down Menüs erlauben schnelle Parameter-eingaben zur Kalibration oder Ergebnisauswertung
- Die Software hat eine Echtzeitüberwachung der aktuellen Geräteparameter und animierte Systemschaubilder
- Interaktive Diagnosemöglichkeiten beinhalten sowohl ein digitales Handbuch und Wartungspläne als auch Fotodarstellungen und Bildschirmfotos; ein langwieriges suchen in diversen Handbüchern erübrigt sich dadurch
- Cornerstone unterstützt viele internationale Verkehrssprachen, Benutzerrechtsvergaben sowie Datenarchivierung und -filterung



# Gerätefunktionen und Highlights



- Hochfrequenzverbrennungssofen**
- Induktionsofen für schnelle und effiziente Verbrennung
- Integrierte Sauerstofflanze für gezielte Sauerstoffzufuhr direkt auf die Probe
- Automatische Reinigung des Staubfilters und des Verbrennungsrohres verfügbar
- Wechsel des Verbrennungsrohres in weniger als 10 Sekunden durch innovativen Mechanismus



- Neuartiges Detektordesign**
- Thermostatisierte Konstruktion für optimale Abschirmung gegen Schwankungen der Umgebungstemperatur
- Langlebige IR-Strahler und drifffreie Detektorschaltkreise für verbesserte Langzeitstabilität
- Individuelle IR-Zellenkonfiguration für Schwefel und Kohlenstoff



CS744 with optional auto loader

#### Weitere Merkmale und Vorteile

- Hochleistungs-Staubabsaugung für saubere Luft am Arbeitsplatz
- Automatische Probengeber mit wahlweise 10 oder 60 Tiegelpositionen (optional)
- Robotisierte Prozessautomation (optional)

#### Ausstattungsvarianten

**Monitor:** Beinhaltet einen frei schwenkbaren Touchscreen-Monitor für leichte und ergonomische Bedienung

**Cleaner:** Beinhaltet die automatische Reinigung von Ofen und Verbrennungsrohr sowie den automatischen Wechsel des Verbrennungsrohrs

**Performance:** Zusätzliche Trägergasvorreinigung mit Absorber sowie beheizter Flussregler für höhere Präzision und Stabilität

**Performance Sulfur:** Thermisch stabilisierter Flussregler für optimale Basislinienstabilität und Präzision



CS744 with high-velocity vacuum system

## Modellvarianten

CS744 Kohlenstoff- / Schwefel-Analysator; Datenblatt 209-214-001

C744 Kohlenstoff-Analysator

S744 Schwefel-Analysator

## Optionen

Probengeber	Drucker	Waagenanschluss	CORNERSTONE® Mobile
-------------	---------	-----------------	---------------------

Es stehen zahlreiche, individuelle Modellvarianten zur Verfügung.

Bei Fragen zu den Details sprechen Sie uns bitte an.

## LECO – Ihr Partner für analytische Komplettlösungen



#### ONH Serie: Sauerstoff / Stickstoff / Wasserstoff simultan

- O, N und H mittels Trägergasheißextraktion
- Modernste IR- und Wärmeleitfähigkeitsdetektoren ohne bewegliche Teile und selbstjustierend
- Benutzerfreundliche CORNERSTONE® Software



#### Glimmentladungs-Atomemissionsspektrometer

- Spektralbereich von 160 bis 850 nm
- Tiefenprofilanalyse und Schichtdickenmessung
- Großer, dynamischer Messbereich für Konzentrationen von ppm bis zu 100 Gewichtsprozent
- Kurze Messzeiten



#### Verbrauchsmaterialien für die Anorganische Analyse

Verwenden Sie für präzise Messungen das originale LECO Verbrauchsmaterial. Produkt- und Bestellinformationen können Sie unter [eu.leco.com](http://eu.leco.com) bequem anfordern.